



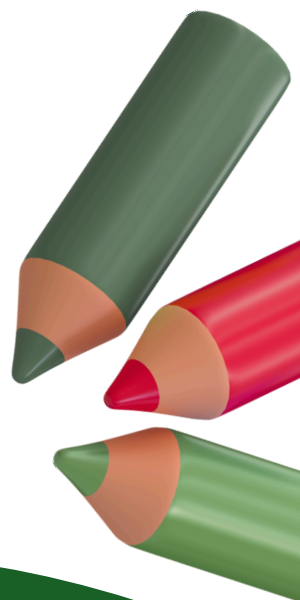
Zápis do mateřské školy

ve středu 14. května 2025 od 13.30 do 18.00 hodin v prostorách
mateřské školy

Rodiče předloží:

- žádost o přijetí k předškolnímu vzdělávání
- vyplněný evidenční list
- rodný list dítěte
- občanský průkaz zákonného zástupce

www.zsorechov.cz



Pokyny k zápisu dětí do MŠ pro školní rok 2025/2026

1. Zápis se uskuteční **ve středu 14. 5. 2025 od 13.30 do 18.00 hod.** v budově mateřské školy.
2. Rodiče předloží:
 - žádost o přijetí k předškolnímu vzdělávání **ZDE**
 - vyplněný evidenční list (evidenční list a žádost o přijetí k předškolnímu vzdělávání lze vyzvednout v kanceláři školy od 14. 4. 2025 denně v době od 8 – 15 hod.)
 - rodný list dítěte
 - občanský průkaz zákonného zástupce
3. Kritéria pro přijetí:
 - trvalý pobyt v Ořechově
 - věk dítěte
 - dítě zaměstnance ZŠ a MŠ Ořechov
4. Rozhodnutí o přijetí/nepřijetí obdrží zákonní zástupci během měsíce června.

Mgr. Ivana Šmídová
ředitelka ZŠ a MŠ

